

**Проверочная работа**  
**по предмету «ОКРУЖАЮЩИЙ МИР»**

**4 класс**

**Вариант 1**

**Инструкция по выполнению работы**

На выполнение работы по учебному предмету «Окружающий мир» даётся 45 минут. Работа состоит из двух частей и включает в себя 10 заданий.

Ответы на задания запиши в поле ответа в тексте работы.

При выполнении работы не разрешается пользоваться учебником, рабочими тетрадями и другим справочным материалом.

Советуем выполнять задания в том порядке, в котором они даны. Для экономии времени пропускай задание, которое не удаётся выполнить сразу, и переходи к следующему. Постарайся выполнить как можно больше заданий.

***Желаем успеха!***

*Таблица для внесения баллов участника*

Номер задания	1	2	3.1	3.2	3.3	4	5	6.1	6.2	6.3	7.1	7.2	8 К1	8 К2	8 К3	9 К1	9 К2	9 К3
Баллы																		

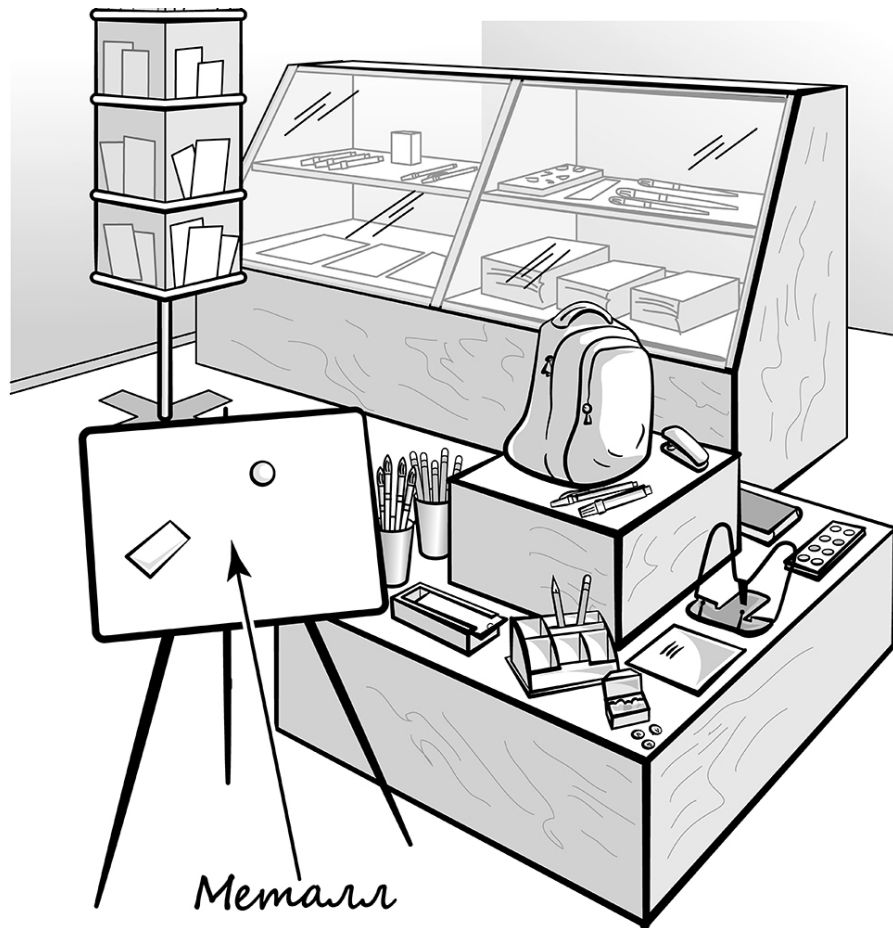
10.1	10.2 К1	10.2 К2	10.2 К3	Сумма баллов	Отметка за работу

## Часть 1

1

Рассмотри рисунок, на котором изображён магазин канцелярских товаров. Магнитная доска может быть изготовлена из металла. Она отмечена на рисунке стрелкой с соответствующей надписью.

Покажи на рисунке стрелкой любой предмет (любую деталь) из ткани и любой предмет (любую деталь) из бумаги. Подпиши название соответствующего материала рядом с каждой стрелкой.



2

На интернет-сайтах погоды можно встретить подобные таблицы. Изучи прогноз погоды на трое суток по приведённой ниже таблице.

	Понедельник, 6 января				Вторник, 7 января				Среда, 8 января			
	Ночь	Утро	День	Вечер	Ночь	Утро	День	Вечер	Ночь	Утро	День	Вечер
Облачность и атмосферные осадки												
Температура воздуха, °С	-5	-4	-1	-4	-4	-2	0	-6	-4	-3	-1	-2
Направление ветра												
	С	С	СЗ	СЗ	СВ	СВ	В	В	В	ЮВ	ЮВ	Ю
Влажность воздуха, %	76	74	65	67	76	68	61	75	76	61	67	80

Выбери верные утверждения об ожидаемой погоде на эти трое суток и запиши в строку ответа их номера.

- 1) На протяжении трёх суток самая высокая температура воздуха будет во вторник днём.
- 2) В понедельник ночью и утром будет дуть северный ветер.
- 3) Влажность воздуха не будет меняться в среду в течение дня.
- 4) Во вторник днём будет ясно.

Ответ: \_\_\_\_\_

3) Рассмотрни карту. На ней буквами А и Б отмечены две природные зоны.



Приведена карта, используемая в учебниках на начало 2022/2023 учебного года.

3.1. Запиши название каждой природной зоны в отведённое для этого поле.

Название природной зоны (А): \_\_\_\_\_ Название природной зоны (Б): \_\_\_\_\_

3.2. На следующей странице представлены фотографии северного оленя, песчанки, верблюжьей колючки и полярной куропатки. Запиши название каждого из этих животных и растения рядом с номером фотографии, на которой оно изображено.

1) \_\_\_\_\_ 2) \_\_\_\_\_  
 3) \_\_\_\_\_ 4) \_\_\_\_\_

3.3. Какие из этих животных обитают и какое растение произрастает в естественной среде (не в зоопарке и не в ботаническом саду) на территории природной зоны А, а какие – природной зоны Б? Запиши **номера** фотографий с изображением этих животных и растения в таблицу под соответствующими буквами.

Ответ:

Природная зона	А	Б
Животные и растение		



1)



2)



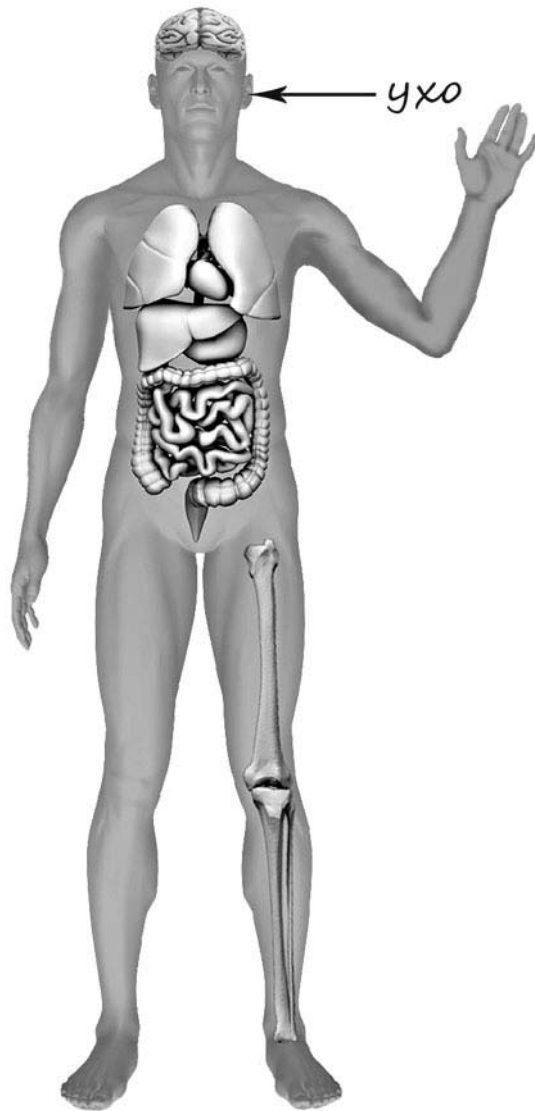
3)



4)

4

Рассмотри изображение человека. Покажи стрелками и подпиши *запястье*, *предплечье* и *кишечник* человека так, как показано на примере.



5

Составь два правила сохранения здоровья человека из приведённых частей фраз: для этого к каждой позиции первого столбца подбери соответствующую позицию из второго столбца.

**Начало фразы**

- А) Чтобы, загорая, не получить ожоги тела,  
Б) Чтобы в рану не попала инфекция,

**Продолжение фразы**

- 1) надень головной убор.  
2) чаще меняй положение тела, чтобы солнце светило на него с разных сторон.  
3) постарайся как можно скорее наложить стерильную повязку.

Запиши в таблицу выбранные цифры под соответствующими буквами.

Ответ:

Начало фразы	А	Б
Продолжение фразы		

6

При засушивании фруктов влага из них испаряется и фрукты теряют вес. Роман решил провести опыт с засушиванием яблок. Он взял несколько одинаковых яблок и разделил их на две одинаковые по весу части. Одну часть яблок Роман нарезал тонкими кусочками и положил на первый поднос, а другую часть яблок он нарезал толстыми кусочками и положил на второй поднос. Подносы он поставил в комнате рядом друг с другом. Кусочки яблок на обоих подносах Роман регулярно переворачивал. Через некоторое время он обнаружил, что общий вес кусочков яблок на первом подносе стал меньше, чем на втором.

6.1. Сравни условия засушивания яблок на разных подносах в описанном опыте. Подчеркни в каждой строке одно из выделенных слов.

Исходный вес яблок на первом и втором подносах:

**одинаковый / различный**

Толщина кусочков яблок на первом и втором подносах:

**одинаковая / различная**

Температура окружающего воздуха для первого и второго подносов:

**одинаковая / различная**

6.2. По результатам опыта сделай вывод о том, как зависит скорость засушивания яблок от толщины кусочков, на которые они порезаны.

Ответ: \_\_\_\_\_

\_\_\_\_\_

6.3. Если бы Роман захотел выяснить, влияет ли сорт яблок на скорость их засушивания, с помощью какого опыта он мог бы это сделать? Опиши этот опыт.

Ответ: \_\_\_\_\_

\_\_\_\_\_

\_\_\_\_\_

\_\_\_\_\_

\_\_\_\_\_

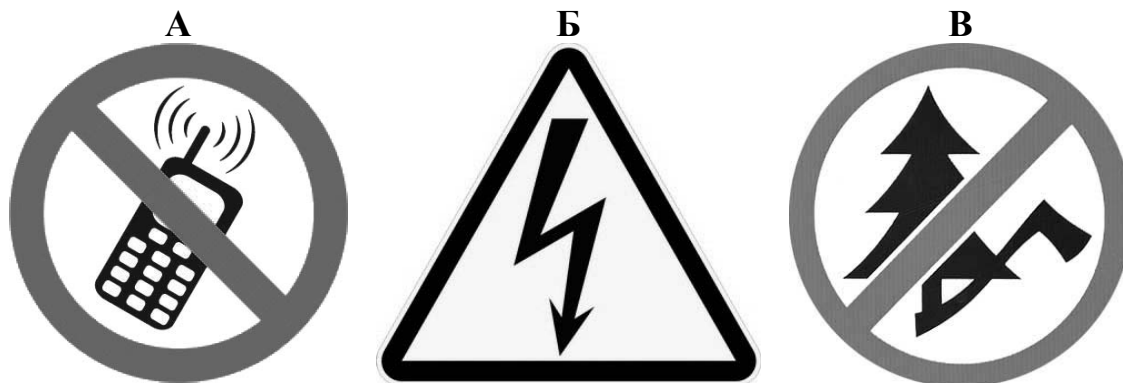
\_\_\_\_\_



## Часть 2

*При выполнении заданий 7–10 последовательно отвечай на каждый из представленных вопросов. Ответы записывай чётко и разборчиво, соблюдая нормы речи.*

7. Рассмотрите знаки, изображённые на рисунках, и ответьте на вопросы.



7.1. Какой из этих знаков можно встретить в заповеднике/национальном парке?

Ответ.

Какое правило отражает этот знак?

Ответ: \_\_\_\_\_

7.2. Какие правила отражают два других знака? Запиши ответы в таблицу.

ЗНАК	ПРАВИЛО
<input type="checkbox"/>	
<input type="checkbox"/>	

8

На фотографиях изображены люди разных профессий за работой. Выбери ОДНУ из фотографий и запиши букву, под которой она приведена.

Представитель какой профессии изображён на выбранной фотографии? Какую работу выполняют люди этой профессии? Какие материалы / какое оборудование используют представители этой профессии в работе?

А)



Б)



В)



Выбранная фотография:

Ответ: \_\_\_\_\_

\_\_\_\_\_

\_\_\_\_\_

\_\_\_\_\_

\_\_\_\_\_

\_\_\_\_\_

9

27 марта отмечается Всемирный день театра.

## 2020

Январь							Февраль							Март							Апрель						
ПН	ВТ	СР	ЧТ	ПТ	СБ	ВС	ПН	ВТ	СР	ЧТ	ПТ	СБ	ВС	ПН	ВТ	СР	ЧТ	ПТ	СБ	ВС	ПН	ВТ	СР	ЧТ	ПТ	СБ	ВС
		1	2	3	4	5						1	2							1			1	2	3	4	5
6	7	8	9	10	11	12	3	4	5	6	7	8	9	2	3	4	5	6	7	8	6	7	8	9	10	11	12
13	14	15	16	17	18	19	10	11	12	13	14	15	16	9	10	11	12	13	14	15	13	14	15	16	17	18	19
20	21	22	23	24	25	26	17	18	19	20	21	22	23	16	17	18	19	20	21	22	20	21	22	23	24	25	26
27	28	29	30	31			24	25	26	27	28	29	23	24	25	26	27	28	29	27	28	29	30				
														30	31												

Май							Июнь							Июль							Август						
ПН	ВТ	СР	ЧТ	ПТ	СБ	ВС	ПН	ВТ	СР	ЧТ	ПТ	СБ	ВС	ПН	ВТ	СР	ЧТ	ПТ	СБ	ВС	ПН	ВТ	СР	ЧТ	ПТ	СБ	ВС
				1	2	3	1	2	3	4	5	6	7			1	2	3	4	5						1	2
4	5	6	7	8	9	10	8	9	10	11	12	13	14	6	7	8	9	10	11	12	3	4	5	6	7	8	9
11	12	13	14	15	16	17	15	16	17	18	19	20	21	13	14	15	16	17	18	19	10	11	12	13	14	15	16
18	19	20	21	22	23	24	22	23	24	25	26	27	28	20	21	22	23	24	25	26	17	18	19	20	21	22	23
25	26	27	28	29	30	31	29	30						27	28	29	30	31			24	25	26	27	28	29	30
																					31						

Сентябрь							Октябрь							Ноябрь							Декабрь								
ПН	ВТ	СР	ЧТ	ПТ	СБ	ВС	ПН	ВТ	СР	ЧТ	ПТ	СБ	ВС	ПН	ВТ	СР	ЧТ	ПТ	СБ	ВС	ПН	ВТ	СР	ЧТ	ПТ	СБ	ВС		
		1	2	3	4	5	6				1	2	3	4							1			1	2	3	4	5	6
7	8	9	10	11	12	13	5	6	7	8	9	10	11	2	3	4	5	6	7	8	7	8	9	10	11	12	13		
14	15	16	17	18	19	20	12	13	14	15	16	17	18	9	10	11	12	13	14	15	14	15	16	17	18	19	20		
21	22	23	24	25	26	27	19	20	21	22	23	24	25	16	17	18	19	20	21	22	21	22	23	24	25	26	27		
28	29	30					26	27	28	29	30	31		23	24	25	26	27	28	29	28	29	30	31					
														30															

Обведи эту дату в календаре.

Запиши, на какой день недели приходится эта дата в 2020 году.

Ответ: \_\_\_\_\_

В нашей стране много театров, их посещает огромное число людей. Как ты думаешь, зачем люди ходят в театр? (Напиши ответ объёмом до пяти предложений.)

Ответ: \_\_\_\_\_

---



---



---



---



---



---



---

10

10.1. Запиши название региона: республики, или области, или края, или автономного округа, в котором ты живёшь.

Ответ: \_\_\_\_\_

Как называется главный город твоего региона?

Ответ: \_\_\_\_\_

10.2. Что изображено на гербе твоего региона?

Ответ: \_\_\_\_\_

Какие природные или культурно-исторические достопримечательности есть в твоём регионе (укажи не менее двух)? Напиши об одной из этих достопримечательностей.

Ответ: \_\_\_\_\_

\_\_\_\_\_  
\_\_\_\_\_  
\_\_\_\_\_  
\_\_\_\_\_  
\_\_\_\_\_  
\_\_\_\_\_  
\_\_\_\_\_  
\_\_\_\_\_  
\_\_\_\_\_  
\_\_\_\_\_  
\_\_\_\_\_

**Проверочная работа  
по предмету «ОКРУЖАЮЩИЙ МИР»**

**4 класс**

**Вариант 2**

**Инструкция по выполнению работы**

На выполнение работы по учебному предмету «Окружающий мир» даётся 45 минут. Работа состоит из двух частей и включает в себя 10 заданий.

Ответы на задания запиши в поле ответа в тексте работы.

При выполнении работы не разрешается пользоваться учебником, рабочими тетрадями и другим справочным материалом.

Советуем выполнять задания в том порядке, в котором они даны. Для экономии времени пропускай задание, которое не удаётся выполнить сразу, и переходи к следующему. Постарайся выполнить как можно больше заданий.

***Желаем успеха!***

*Таблица для внесения баллов участника*

Номер задания	1	2	3.1	3.2	3.3	4	5	6.1	6.2	6.3	7.1	7.2	8 К1	8 К2	8 К3	9 К1	9 К2	9 К3
Баллы																		

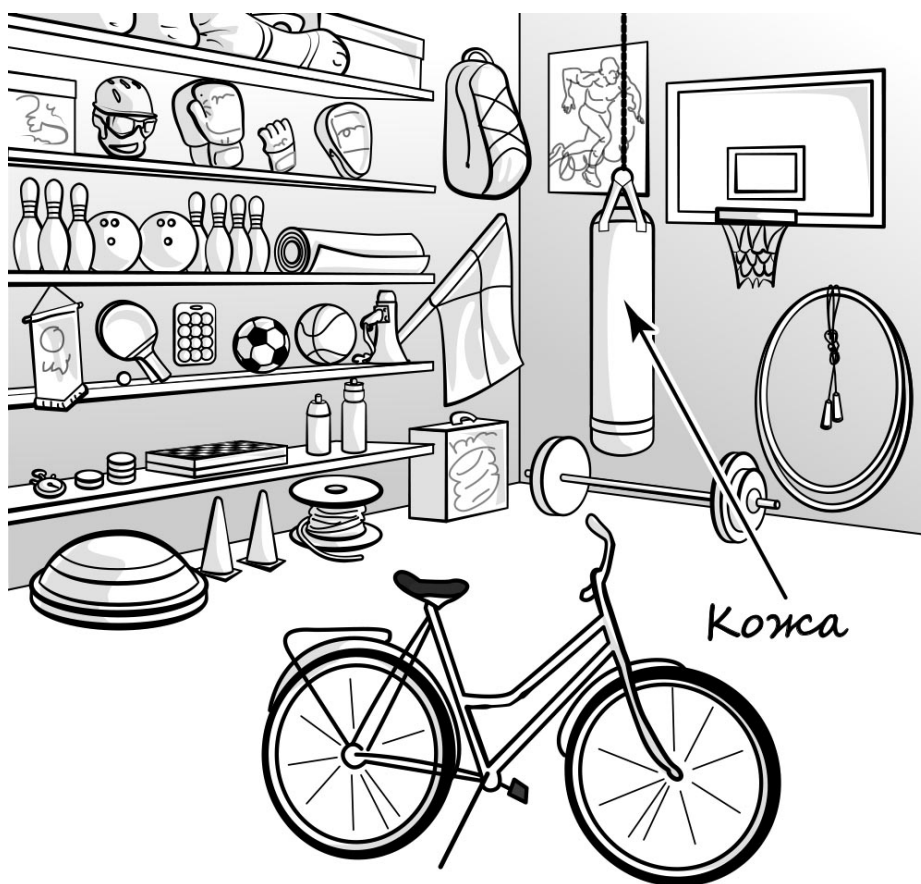
10.1	10.2 К1	10.2 К2	10.2 К3	Сумма баллов	Отметка за работу

## Часть 1

1

Рассмотри рисунок, на котором изображён спортивный магазин. Боксёрская груша может быть обтянута кожей. Она отмечена на рисунке стрелкой с соответствующей надписью.

Покажи на рисунке стрелкой любой предмет (любую деталь) из пластмассы и любой предмет (любую деталь) из дерева. Подпиши название соответствующего материала рядом с каждой стрелкой.



2

На интернет-сайтах погоды можно встретить подобные таблицы. Изучи прогноз погоды на трое суток по приведённой ниже таблице.

	Вторник, 17 марта				Среда, 18 марта				Четверг, 19 марта			
	Ночь	Утро	День	Вечер	Ночь	Утро	День	Вечер	Ночь	Утро	День	Вечер
Облачность и атмосферные осадки												
Температура воздуха, °С	3	4	7	5	4	5	7	5	4	5	6	5
Направление ветра												
	ЮВ	ЮВ	Ю	Ю	СВ	В	СВ	СВ	В	В	ЮВ	Ю
Влажность воздуха, %	80	74	67	65	77	68	59	74	73	60	67	81

Выбери верные утверждения об ожидаемой погоде на эти трое суток и запиши в строку ответа их номера.

- 1) Во вторник температура воздуха не превысит 7 °С.
- 2) В среду утром будет дуть восточный ветер.
- 3) Влажность воздуха не изменится с вечера вторника до утра среды.
- 4) В четверг утром ожидается солнечная погода.

Ответ: \_\_\_\_\_

3) Рассмотрни карту. На ней буквами А и Б отмечены две природные зоны.



Приведена карта, используемая в учебниках на начало 2022/2023 учебного года.

3.1. Запиши название каждой природной зоны в отведённое для этого поле.

Название природной зоны (А): \_\_\_\_\_ Название природной зоны (Б): \_\_\_\_\_

□

3.2. На следующей странице представлены фотографии *полярной совы*, *соболя*, *северного оленя* и *бурундука*. Запиши название каждого из этих животных рядом с номером фотографии, на которой оно изображено.

1) \_\_\_\_\_ 2) \_\_\_\_\_  
3) \_\_\_\_\_ 4) \_\_\_\_\_

3.3. Какие из этих животных обитают в естественной среде (не в зоопарке) на территории природной зоны А, а какие – природной зоны Б? Запиши **номера** фотографий с изображением этих животных в таблицу под соответствующими буквами.

□

Природная зона	А	Б
Животные		





1)



2)



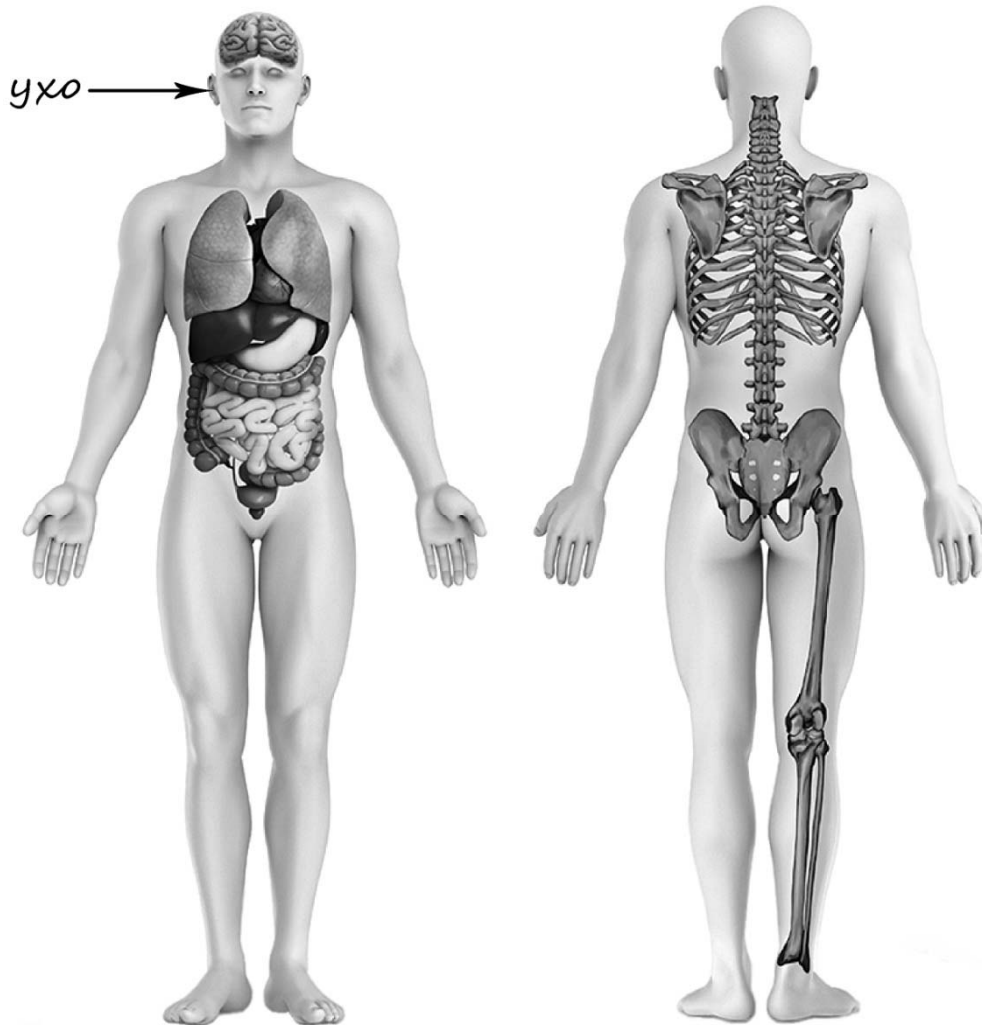
3)



4)

4

Рассмотри изображение человека. Покажи стрелками и подпиши шею, бедро и лопатку человека так, как показано на примере.



5

Если правильно подобрать к началу каждой фразы из первого столбца продолжение фразы из второго столбца, то получится правило, помогающее человеку сохранить здоровье и жизнь. Составь два правила из приведённых частей фраз: для этого к каждой позиции первого столбца подбери соответствующую позицию из второго столбца.

**Начало фразы**

- А) Чтобы избежать травм при падении различных предметов во время сильного ветра,  
 Б) Чтобы не переохладиться, выходя на улицу в холодную погоду,

**Продолжение фразы**

- 1) старайся находиться в местах, защищённых крышей.  
 2) не залезай на высокие строения.  
 3) надень тёплую одежду.

Запиши в таблицу выбранные цифры под соответствующими буквами.

□ Ответ:

Начало фразы	А	Б
Продолжение фразы		

6

Антон решил дома провести опыт с таянием льда. Для этого он взял два одинаковых кусочка льда, которые приготовил в морозильнике с помощью специальной ячеистой формы для льда. Один кусочек он положил на стеклянное блюдце и поставил блюдце на стол, а другой – на деревянную дощечку и положил её на стол рядом блюдцем.

6.1. Сравни условия таяния льда на блюдце и деревянной дощечке в описанном опыте. Подчеркни в каждой строке одно из выделенных слов.

Размеры кусочков льда:

**одинаковые / различные**

Температура окружающего воздуха для обоих кусочков льда:

**одинаковая / различная**

Материал, на котором лежат кусочки льда:

**одинаковый / различный**

6.2. Какие измерения и сравнения надо сделать Антону, чтобы определить, влияет ли материал, на котором лежит лёд, на скорость его таяния?

Ответ: \_\_\_\_\_

\_\_\_\_\_

6.3. Если бы Антон хотел выяснить, зависит ли скорость таяния льда от того, как долго его замораживали в морозильнике, с помощью какого опыта он мог бы это сделать? Опиши этот опыт.

Ответ: \_\_\_\_\_

\_\_\_\_\_

\_\_\_\_\_

\_\_\_\_\_

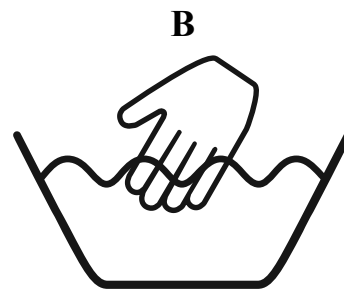
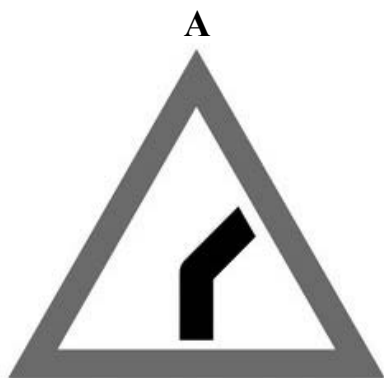
\_\_\_\_\_

Часть 2

*При выполнении заданий 7–10 последовательно отвечай на каждый из представленных вопросов. Ответы записывай чётко и разборчиво, соблюдая нормы речи.*

7

Рассмотри знаки, изображённые на рисунках, и ответь на вопросы.



7.1. Какой из этих знаков можно встретить на автодороге?

Ответ.

Какое правило отражает этот знак?

Ответ: \_\_\_\_\_  
 \_\_\_\_\_

7.2. Какие правила отражают два других знака? Запиши ответы в таблицу.

ЗНАК	ПРАВИЛО

8

На фотографиях изображены люди разных профессий за работой. Выбери ОДНУ из фотографий и запиши букву, под которой она приведена.

Представитель какой профессии изображён на фотографии? Какую работу выполняют люди этой профессии? Чем работа людей этой профессии полезна обществу?

А)



Б)



В)



Выбранная фотография:

Ответ: \_\_\_\_\_

\_\_\_\_\_

\_\_\_\_\_

\_\_\_\_\_

\_\_\_\_\_

\_\_\_\_\_

\_\_\_\_\_

9

1 сентября в России отмечается День знаний.

2020

Январь							Февраль							Март							Апрель						
ПН	ВТ	СР	ЧТ	ПТ	СБ	ВС	ПН	ВТ	СР	ЧТ	ПТ	СБ	ВС	ПН	ВТ	СР	ЧТ	ПТ	СБ	ВС	ПН	ВТ	СР	ЧТ	ПТ	СБ	ВС
		1	2	3	4	5						1	2							1			1	2	3	4	5
6	7	8	9	10	11	12	3	4	5	6	7	8	9	2	3	4	5	6	7	8	6	7	8	9	10	11	12
13	14	15	16	17	18	19	10	11	12	13	14	15	16	9	10	11	12	13	14	15	13	14	15	16	17	18	19
20	21	22	23	24	25	26	17	18	19	20	21	22	23	16	17	18	19	20	21	22	20	21	22	23	24	25	26
27	28	29	30	31			24	25	26	27	28	29	23	24	25	26	27	28	29	27	28	29	30				
														30	31												

Май							Июнь							Июль							Август						
ПН	ВТ	СР	ЧТ	ПТ	СБ	ВС	ПН	ВТ	СР	ЧТ	ПТ	СБ	ВС	ПН	ВТ	СР	ЧТ	ПТ	СБ	ВС	ПН	ВТ	СР	ЧТ	ПТ	СБ	ВС
				1	2	3	1	2	3	4	5	6	7			1	2	3	4	5						1	2
4	5	6	7	8	9	10	8	9	10	11	12	13	14	6	7	8	9	10	11	12	3	4	5	6	7	8	9
11	12	13	14	15	16	17	15	16	17	18	19	20	21	13	14	15	16	17	18	19	10	11	12	13	14	15	16
18	19	20	21	22	23	24	22	23	24	25	26	27	28	20	21	22	23	24	25	26	17	18	19	20	21	22	23
25	26	27	28	29	30	31	29	30						27	28	29	30	31			24	25	26	27	28	29	30
																					31						

Сентябрь							Октябрь							Ноябрь							Декабрь								
ПН	ВТ	СР	ЧТ	ПТ	СБ	ВС	ПН	ВТ	СР	ЧТ	ПТ	СБ	ВС	ПН	ВТ	СР	ЧТ	ПТ	СБ	ВС	ПН	ВТ	СР	ЧТ	ПТ	СБ	ВС		
		1	2	3	4	5	6				1	2	3	4							1			1	2	3	4	5	6
7	8	9	10	11	12	13	5	6	7	8	9	10	11	2	3	4	5	6	7	8	7	8	9	10	11	12	13		
14	15	16	17	18	19	20	12	13	14	15	16	17	18	9	10	11	12	13	14	15	14	15	16	17	18	19	20		
21	22	23	24	25	26	27	19	20	21	22	23	24	25	16	17	18	19	20	21	22	21	22	23	24	25	26	27		
28	29	30					26	27	28	29	30	31		23	24	25	26	27	28	29	28	29	30	31					
														30															

 Обведи эту дату в календаре.

Запиши, на какой день недели приходится эта дата в 2020 году.

 Ответ: \_\_\_\_\_

Как ты думаешь, почему важно, чтобы государство уделяло большое внимание развитию образования? (Напиши ответ объёмом до пяти предложений.)

 Ответ: \_\_\_\_\_

---



---



---



---



---



---

10

10.1. Запиши название региона: республики, или области, или края, или автономного округа, в котором ты живёшь.

Ответ: \_\_\_\_\_

Как называется главный город твоего региона?

Ответ: \_\_\_\_\_

10.2. Какая река, какое озеро или побережье какого моря есть в твоём регионе?

Ответ: \_\_\_\_\_

Какие памятники истории и культуры находятся в твоём регионе (укажи не менее двух памятников)? Напиши об одном из этих памятников.

Ответ: \_\_\_\_\_

\_\_\_\_\_

\_\_\_\_\_

\_\_\_\_\_

\_\_\_\_\_

\_\_\_\_\_

\_\_\_\_\_

\_\_\_\_\_

\_\_\_\_\_

\_\_\_\_\_

\_\_\_\_\_

\_\_\_\_\_